

Le 20 décembre 2021

L'ÉDITO DU PRÉSIDENT DE LA CPME VAUCLUSE

Mesdames, Messieurs les chefs d'entreprise, chers partenaires, chers amis,

Tout comme l'année 2020, cette année 2021 aura été marquée par la crise sanitaire qui a fortement affectée l'activité économique locale continuant à la désorganiser à l'heure où je m'adresse à vous.

Cependant, malgré des difficultés de recrutement généralisées, bon nombre de voyants de notre économie vaclusienne sont au vert, nous pouvons nous en réjouir.

Par ailleurs, malgré le travail collectif mené avec ferveur par les colistiers « Énergie Positive CPME 84 » durant plusieurs mois et une campagne de terrain engagée, la victoire n'a malheureusement pas été au rendez-vous pour les élections à la CCI de Vaucluse.

Je tiens vivement à les remercier pour leur mobilisation, leur travail et leur fidélité.

Un grand merci à l'ensemble de nos électeurs pour leur confiance et leur soutien. Mobilisons-nous et restons fidèles à la CPME 84.

Je souhaite également adresser mes sincères félicitations aux 9 colistiers « Fiers d'être Artisans 84 » (dont 6 ont été élus en région) pour leur élection à la chambre des métiers et de l'artisanat.

Merci à l'ensemble des électeurs qui ont fait confiance, pour la première fois, à cette liste rassemblant les forces artisanales de la CPME 84 et de la Fédération du BTP 84.

Au nom du Conseil d'Administration, du Bureau et des permanents de notre organisation, je vous souhaite une très belle nouvelle année, de la santé avant tout pour vous, vos proches et vos collaborateurs.

Que cette année vous apporte, je l'espère, plus d'instant de bonheur et de grandes satisfactions que l'année 2021.

En restant à votre écoute, je vous adresse mes sincères amitiés.



Avec cordialité

Bernard VERGIER
Président de la CPME 84



PETIT DÉJEUNER TÉLÉTRAVAIL

Mardi 19 Octobre la CPME 84 a organisé un **petit déjeuner** sur le thème : « Le télétravail : une prise de recul nécessaire » animé par **HARMONIE MUTUELLE**.



36ÈME ATELIER PÔLE FEMMES

Mardi 9 Novembre le Pôle Femmes de la CPME 84 a organisé son 36ème atelier sur le thème : « Optimiser son temps pour accroître son bien-être et sa performance » animé par Valérie GUILLEMOT - ORIENT'ACTION.



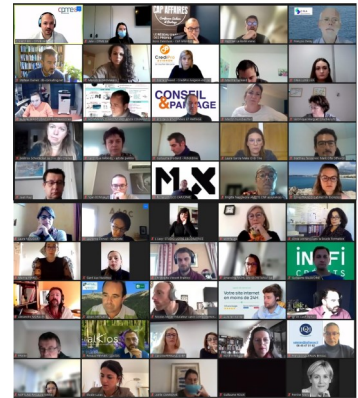
31ÈME RENCONTRE DU PÔLE JEUNES

Jeudi 18 Novembre le Pôle Jeunes de la CPME 84 a organisé sa 31ème rencontre pour une visite de l'Aéroport d'Avignon Provence suivie d'une visite de l'entreprise BORGHINO.



PITCH PARTY AVEC CAP AFFAIRES

Vendredi 19 Novembre la CPME 84 a organisé en partenariat avec CAP AFFAIRES une rencontre réseau en visio-conférence sous forme de Pitch Party.



CONSEIL D'ADMINISTRATION CPME 84

Mercredi 1er Décembre la CPME 84 a reçu, lors de son Conseil d'Administration, le sous-Préfet à la relance Julien Fraysse. Situation économique et sociale du département et un point sur le plan de relance étaient au programme.



FORMATION RISQUES PSYCHOSOCIAUX

Mercredi 8 Décembre la CPME 84 a organisé une formation sur le thème : « S'initier à la prévention des risques psychosociaux et les intégrer dans le document unique » animé par Gil CHAUMARD - PREVISS.



SOIRÉE DE FIN D'ANNÉE PÔLE FEMMES

Judi 9 Décembre le Pôle Femmes de la CPME 84 a organisé sa soirée de fin d'année : Une croisière-dîner sur le Rhône avec LES GRANDS BATEAUX DE PROVENCE dans le strict respect du protocole sanitaire compte tenu du contexte .

COMPAGNIE
DES GRANDS BATEAUX
DE PROVENCE

cpme84
VAUCLUSE PÔLE FEMMES

VISITE D'ENTREPRISE

Mercredi 15 Décembre la CPME 84 a organisé une visite d'entreprise au sein de l'entreprise adhérente « GASTON MILLE ».



Gaston MILLE®

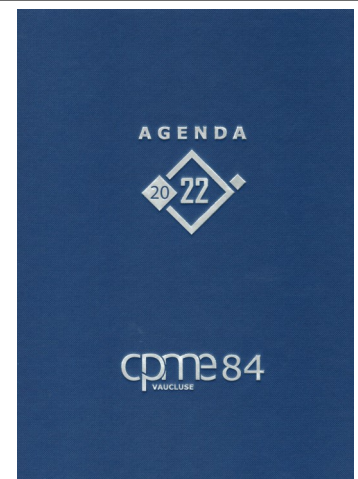
AGENDA 2022

L'agenda 2022 de la CPME 84 est encore disponible !

Edité à **1 300 exemplaires**, cet agenda est distribué aux **dirigeants de TPE, PME-PMI adhérents**, aux **branches professionnelles** et **groupements adhérents** et à l'ensemble des **partenaires** et **des instances économiques** et **sociales du département**.

Nous vous invitons à venir **recupérer votre exemplaire au siège** !

Nous tenions à remercier sincèrement l'ensemble des annonceurs sans lesquels nous n'aurions pu réaliser cette édition.



À NOTER DANS VOTRE AGENDA

➤ **Mardi 11 Janvier** de 12h à 14h30 : 37ème atelier Pôle Femmes sur le thème : « **Quels choix pour l'embauche ?** » animé par **Valérie LEGENDRE**.

cpme84
VAUCLUSE PÔLE FEMMES

➤ **Mercredi 12 Janvier** de 9h à 10h30 : Pitch Party co-organisée avec le réseau **ACTIV & VOUS**.



➤ **Mercredi 19 Janvier** de 10h à 12h : 33ème rencontre Pôle Jeunes avec la visite de l'entreprise **MASFER**.

cpme84
VAUCLUSE PÔLE JEUNES

➤ **Judi 20 Janvier** de 10h à 12h : Visite de l'entreprise **PRONATURA** à Cavillon.



*Inscription préalable obligatoire
04 90 14 90 90 / contact@cpme84.org*

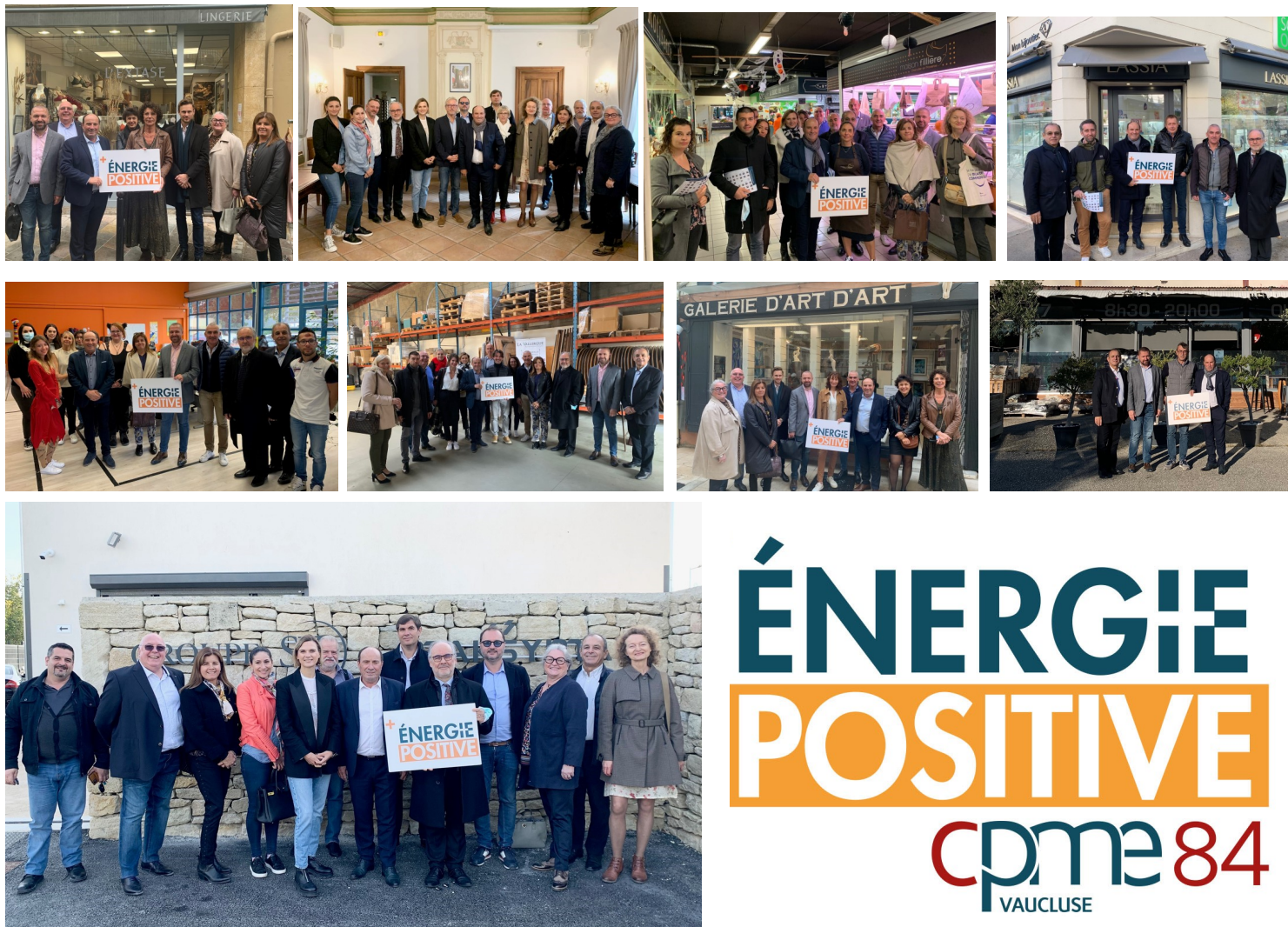
ÉLECTIONS CCI 2021

Les rencontres du territoire organisées par l'équipe "Énergie Positive CPME 84" et son chef de file **Bernard Vergier**, ont été organisées dans les villes de :

- Isle-sur-Sorgue
- Valréas
- Vaison-la-Romaine
- Orange
- Cavaillon
- Carpentras
- Bollène
- Pertuis / La Tour d'Aigues
- Avignon



Ces rencontres ont permis d'aller au devant des **chefs d'entreprise** locaux de TPE, PME-PMI, des **commerçants artisans**, des **indépendants** et des **dirigeants** de grandes entreprises pour aborder avec eux les problématiques **économiques et sociales** locales.



ÉNERGIE
POSITIVE
cpme 84
VAUCLUSE

Malgré le travail collectif mené avec ferveur par les colistiers « Énergie Positive CPME 84 » durant plusieurs mois et une campagne de terrain engagée, la victoire n'a malheureusement pas été au rendez-vous pour ces élections à la CCI de Vaucluse.

Un grand merci à l'ensemble de nos électeurs pour leur confiance et leur soutien.

Nous remercions également l'ensemble des colistiers pour leur mobilisation durant ces derniers mois, leur travail et leur fidélité.

ÉLECTIONS CMA 2021

Un très grand bravo à nos colistiers « **Fiers d'être artisans 84** » :

- **Philippe Catinaud**
- **Pierre Cejudo**
- **Magali Beaumont**
- **Jérôme Billiau**
- **Celyne Maquaire**
- **Anne-Sophie Milesi**
- **Didier Krob**
- **François Michel**
- **Jane Gallix**



pour leur élection en tant que membres de la **Chambre des Métiers et de L'artisanat PACA, délégation Vaucluse** (dont les **6 premiers élus** à l'échelon régional) !

Félicitations à l'ensemble des autres colistiers pour tout le travail mené durant ce scrutin !

Un grand merci à **tous les électeurs « Fiers d'être Artisans »** pour leur confiance.



TROPHÉES DES ENTREPRENEURS POSITIFS 2021

La **CPME SUD** a organisé cette année la **seconde édition régionale des Trophées des Entrepreneurs Positifs**.

La **CPME SUD** a souhaité à travers ce concours, **encourager les adhérents** de l'ensemble des départements de la région à **valoriser leur positivisme et leur dynamisme** à travers **6 prix**.

Voici les lauréats vauclusiens pour les **Trophées Régionaux des Entrepreneurs Positifs** :

- Prix de l'éco-responsabilité : **Arnaud et Christine DE LAUZIERES - LA HALLE DES PRODUCTEURS**
- Prix de la persévérance : **Pierre et Jean-Louis BRUN - BRUN DE VIAN TIRAN**
- Prix de la solidarité : **Myriam DUGNAS - PETIT LEON**
- Prix de la créativité : **Laurent VALLIER et Vivian PEREZ - ELIPCE INFORMATIQUE**
- Prix du courage : **Thomas BELLARD - ORGABELL**
- Prix de la bienveillance : **Pierre et Jean-Louis BRUN - BRUN DE VIAN TIRAN**

La **Grande Finale régionale** a eu lieu **Judi 21 Octobre** au **Novotel Avignon Nord**.

Un grand bravo à notre adhérent **Jean-Louis BRUN** dirigeant de **BRUN DE VIAN TIRAN** qui a remporté le **prix régional de la persévérance**.



FONDS SOCIAL GSC POUR LES ENTREPRENEURS EN DIFFICULTÉ

Depuis **avril 2020**, l'association **GSC** soutient concrètement les **entrepreneurs rencontrant des difficultés**, grâce à son **Fonds Social**.

Tout **entrepreneur affilié à la GSC depuis au moins un an** peut ainsi **saisir la commission du Fonds Social GSC** et effectuer une **demande d'aide**, renouvelable dans la **limite de 5 000 €**.

Dans certains cas, un **prêt d'honneur** d'un **montant maximum de 10 000€** peut également être accordé après **examen des dossiers**.

Entrepreneurs,
Vous protéger est notre métier.

Ce fonds est une **réponse concrète** pour les entrepreneurs en difficulté, pour pouvoir leur apporter une solution leur permettant de **faire face à leurs charges personnelles** en cas de **difficulté financière**.

Pour toute **information** ou **demande de précision**, contactez-nous au **01 45 72 63 10** ou écrivez-nous à contact@gsc.asso.fr



Source : Association GSC

ZOOM SUR NOTRE PARTENAIRE : HARMONIE MUTUELLE - GROUPE VYV

Être partenaire, c'est partager les mêmes valeurs

Pour répondre aux nouveaux enjeux de protection sociale, Harmonie Mutuelle-Groupe VYV affirme que seul le pouvoir du collectif peut apporter des réponses efficaces notamment pour lutter contre les fractures sociales et territoriales. Harmonie Mutuelle, membre fondateur du Groupe VYV propose et invente des solutions de solidarité qui donnent à chacun les moyens d'être acteur de sa santé et de la société. Une société qu'Harmonie Mutuelle veut plus inclusive, plus équitable et plus solidaire. Acteur majeur du mutualisme en France, Harmonie Mutuelle s'engage aux côtés des entreprises et des entrepreneurs qui veulent agir dans l'intérêt collectif et les accompagne dans la protection et le développement de leur capital humain. Nos offres assurantielles (en santé, prévoyance, épargne-retraite...) sont amplifiées par la création de lien social et la mise en relation avec des pairs, des experts et des partenaires.

Nous souhaitons avec vous :

Maintenir une offre et des services de proximité et de qualité.

Innover en matière de services aux adhérents.

Renforcer l'action sociale, la prévention.

Vous permettre d'accéder à des réseaux de soins et de services.

Nous vous transmettons les clés de lecture et d'analyse pour :

Mieux comprendre l'évolution et les enjeux de la protection sociale.

Analyser votre protection sociale et réfléchir sur l'optimisation de vos régimes en place.

Vous conseiller dans la rédaction du cahier des charges, vous donner des repères pour lancer un appel d'offre, déchiffrer les propositions qui en découlent.

Choisir le mode de mise en place de votre contrat.

Maîtriser les dépenses de santé dans le cadre d'une démarche responsable et d'un pilotage adapté.

Nous vous conseillons dans ces démarches pour que vous restiez acteur de vos choix.

Notre objectif est de vous informer sur :

L'actualité de la protection sociale.

Les évolutions de législatives.

Les prestations et services de la mutuelle.

GROUPE
vyv



**Harmonie
mutuelle**

GROUPE **vyv**

AVANÇONS collectif



Votre contact :

Sophie LAVANCHY

Chargée d'affaires professionnels
et TPE

5 place Carnot

84000 AVIGNON

Tel : 06 31 66 97 88

RUBRIQUE CANDIDATURES

➤ **Arnaud DECORNOY**, est en formation « **Manager en Ingénierie Informatique Spécialisation Cybersécurité** ». Il recherche une **alternance** pour une durée de **3 ans**, jusqu'en **2024** afin de pouvoir **valider son Bac+5**. Il recherche une entreprise où il **pourrait acquérir de nouvelles compétences** et **accroître ses connaissances** actuelles. L'entreprise recherchée dans le domaine : **développement** ou du **réseau informatique, idéalement axée sur la cybersécurité**.

➤ **Jeune homme** de **16 ans** cherche un **emploi à mi-temps** pour compléter son parcours de formation. Doté de **très bonnes capacités relationnelles, j'apprends vite** par l'expérience et l'échange en étant accompagné. Soutenu dans mon projet par la **mission locale**, je suis mobile dans le secteur **Avignon-Villeneuve- Les Angles-Rochefort du Gard** et **motivé** à venir vous rencontrer.

➤ **Marie COSIMI-GUYONNET** actuellement **étudiante** en **BTS commerce international** à l'IFC d'Avignon en deuxième année. Je souhaiterais intégrer votre entreprise en **alternance**. La disposition de ma formation est de **3 jours** par semaine **en entreprise** (lundi, mardi et mercredi) et de **2 jours à l'école** (jeudi et vendredi). Je serais disponible pendant **deux ans**, car après l'obtention de mon **BTS** je souhaiterais poursuivre en **licence**.

Les CV de ces demandeurs d'emploi sont disponibles sur demande.

LES CHIFFRES DE L'EMPLOI

Au **3ème trimestre** en Vaucluse, le nombre de **demandeurs d'emploi** de catégorie A, B, C s'établit à **62 810**.

Ce nombre **diminue de 1,6% sur un trimestre**, et baisse de **2,9% sur un an**. En région **PACA**, ce nombre **diminue de 2,5% sur un trimestre**, et **diminue de 4% sur un an**.

En **France métropolitaine**, le nombre de demandeurs d'emploi au **3ème trimestre** est de **5 577 830**.

Demandeurs d'emploi des catégories A, B, C (demandeurs d'emploi tenus de faire des actes positifs de recherche d'emploi, sans emploi ou exerçant une activité réduite).

Source : DREETS PACA - INSEE

BIENVENUE AUX NOUVEAUX ADHÉRENTS DE LA CPME 84

➤ **HOSTELLERIE DU CHÂTEAU DES FINES ROCHES** à Châteauneuf-Du-Pape
Hôtel, restaurant

➤ **DS STORE AVIGNON** à Montfavet
Commerce et réparations automobiles

➤ **AM SECRETARIAT 84** à Avignon
Secrétaire indépendante

➤ **SAS MAKE ONLY ONE** à Chateauneuf-Du-Pape
Coaching professionnel, conseil, formation auprès des particuliers et professionnels

➤ **SAS NOVE CONCEPT** à Avignon
Organisme de formation pour adultes, centre de bilan de compétences

➤ **IMAGES** au Thor
Conception et pose d'enseignes, flocage véhicule, activités design, création

➤ **CHARLOTT'AND K** à Rochefort-Du-Gard
Vente à domicile lingerie

➤ **DOMIE DIGITAL** à Avignon
Sécurité des personnes

➤ **COM1SEVEN** à Carpentras
Communication, production podcast

➤ **GF PERFORMANCE ENTREPRISE** à Avignon
Services administratifs et assimilés

➤ **VIRGINIE DELVIGNE** à Villeneuve-Les-Avignon
Mandataire immobilier

➤ **PWE CONSULTING** à Avignon
Courtage en énergie

➤ **SAS LE BON COACH** à Vaison-La-Romaine
Conférences, support de formation, formations, coaching immobilier

➤ **ALPILLES BUREAUTIQUE** à Avignon
Location vente, équipements bureautiques, informatique, maintenance

➤ **JERLAURE** à Avignon
Concepteur et constructeur datacenter

➤ **ROMAIN ESPINOSA – ZEOPIE** à Orange
Agent commercial en immobilier

➤ **OPEN BIZ** à Marseille
Web agency social media et organisme de formation

➤ **HUMAN VIZA** à Entraigues
Accompagne la métamorphose des individus et systèmes

➤ **AK DIGITAL** à Orange
Développement web, communication digitale

➤ **IMPULS FRANCE** à Avignon
Centre de formation continue pour adultes

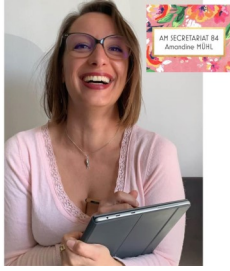
➤ **DB CONSULTING** à Entrechaux
Consultant et management

➤ **ALTHEA CONNECTIONS** à Avignon
Créateur de bien-être

➤ **SAS AV'IMMO** à Carpentras
Agent immobilier

Nous remercions les TPE et PME de la confiance portée à la CPME 84 et leur souhaitons bienvenue !

ZOOM SUR NOS ADHÉRENTS



➤ **AM SECRETARIAT 84** - Secrétaire depuis **20 ans**, j'ai enfin franchi le cap et créé **AM SECRETARIAT 84** il y a 1 an. Je propose **tous types de services de secrétariat, sur mesure** en fonction de **vos besoins** et de **vos priorités**. Ces prestations peuvent être **ponctuelles ou récurrentes**, sur du **court, moyen ou long terme**. Ayant travaillé en tant qu'**assistante administrative, technique** et de **direction** dans des **milieux professionnels divers et variés** tels que le commerce, l'artisanat, l'ingénierie, le bâtiment, la sécurité, les assurances, le secteur artistique, les professions libérales, médicales et paramédicales ou encore en cabinet d'affaires. J'ai acquis une **expérience solide**, une **flexibilité** et une **grande capacité d'adaptation**. J'interviens actuellement auprès de mes clients pour des prestations de secrétariat en **temps très partiel de quelques heures par mois**, ou en prestations plus régulières de **plusieurs heures par semaine**. Je peux aussi les assister sur la recherche et la **constitution de leurs dossiers d'appels d'offres**. Contact : **Amandine MÜHL** – **06 06 76 19 38** – amsecretariat84@gmail.com



➤ **NOVE CONCEPT** - Nous sommes organisme de **formation Qualiopi** (une prise en charge par votre OPCO jusqu'à 100%), certifié Qualité par **Vérisélect** et **Datadocké**. **Professionnels de la formation en ressources humaines** basés à **Avignon** depuis plus de **25 ans**, nous accompagnons les **managers et dirigeants** sur la **prise en charge des équipes** tant en matière de **stratégie, de management, de motivation** que de **communication**. Toutes nos formations permettent d'obtenir de **nouvelles compétences**. Certaines sont certifiantes et peuvent être prise en charge à **100% par le CPF** et sont dispensées par **des professionnels de la formation** ayant les compétences et l'expérience de la formation. Nos formations peuvent se combiner avec de l'accompagnement type **coaching ou sophrologie** s'appuient sur des **approches pédagogiques innovantes** et sont proposées sur tout le territoire national. Nos **outils pédagogiques** sont aussi **digitaux** et nous pouvons dispenser nos interventions en **présentiel** comme à **distance**. Contact : **Frédérique MENIER** - **06 18 03 52 46** – contact@nove-concept.com - www.nove-concept.com



Pichotdrive



➤ **PICHOTDRIVE** - Premier **drive écolocal du Vaucluse**. Vous trouverez sur le site pichotdrive.fr une offre complète de plus de **1 000 références** pour faire ses **courses** de façon **pratique** et **écologique**. Les produits sont majoritairement **bio, locaux** et la distribution se veut au maximum "**zéro déchet**". Comme son nom l'indique, **Pichotdrive** est initialement un **drive** : vous pouvez **retirer vos courses préalablement commandées** sur le site internet directement au **local du Pichotdrive** qui se situe à coté d'Agroparc sur la commune de **Morières-lès-Avignon** Mais depuis maintenant quelques semaines, un nouveau service a fait son apparition : vous pouvez vous **faire livrer à domicile** ou **sur votre lieu de travail** sur les communes d'**Avignon, Villeneuve-les-Avignon et des Angles**. Les livraisons sont réalisées en vélo cargo par **@Larouetourneavignon**. Envie de consommer de **bons produits** sans se prendre la tête, commandez sur pichotdrive.fr : les **courses éco-bio-locales**. Contact : **Guillaume BRODARD** - **06 84 17 32 47** – guillaume.brodard@pichotdrive.fr – www.pichotdrive.fr



➤ **MAKE ONLY ONE** - **Laure Garcia et Frédéric Calueba**, fondateurs de **Make only one**, un cabinet de **coaching** et de **facilitation en intelligence collective**. Nous sommes des **Coachs professionnels diplômés d'état, certifiés** comme «**acteur des transformations dans un monde incertain**» par le conservatoire **National des arts et des métiers** et **Praticien DISC & Forces Motrices**. Notre mission est d'**apporter un accompagnement personnalisé** aux entreprises pour leur permettre d'obtenir des **solutions concrètes** répondant à leurs enjeux par la **valorisation du potentiel** de leurs collaborateurs. Notre conviction est que «**Replacer l'humain au centre des préoccupations et du projet de l'entreprise est la véritable clef de la performance**». Notre **ambition** : Faire de vos collaborateurs, des **collabor'ACTEURS impliqués et engagés**. Nos 2 interventions spécifiques pour répondre aux besoins actuels sont : **Osez libérer la puissance de vos équipes multigénérationnelles ! Faire de la transition écologique une opportunité !** Pour toutes informations complémentaires, n'hésitez pas à nous contacter nous serons **ravis et fiers** de pouvoir **vous accompagner**. Contact: **Laure GARCIA** – **06 34 31 01 42** – **Frédéric CALUEBA** – **06 17 77 27 19** – www.makeonlyone.com

ZOOM SUR NOS ADHÉRENTS



➤ **LE BON COACH** – Pressé par les nouvelles technologies, un marché et une réglementation de plus en plus complexes, une **concurrence issue de nouveaux modèles économiques**, et de nombreux outils et informations accessibles aux professionnels aussi bien qu'à leurs **clients**, le **métier d'agent, de conseiller ou mandataire immobilier** est de plus en plus difficile. Souvent exercé en **indépendant**, soumis au stress et à un manque de visibilité, c'est un **métier exigeant** qui demande outre des connaissances **commerciales, techniques et juridiques** un véritable « **mindset** » d'entrepreneur et de la persévérance. Je me nomme **Dominique Piredda**, j'ai aujourd'hui 64 ans, **coach (Institut des Neurosciences Appliquées)** et **formateur en immobilier** après **plus de quinze ans** passées sur le terrain. Créée en **1995**, la **SAS LEBONCOACH** a pour mission d'accompagner **public de professionnels** travaillant aussi bien : indépendants, en agences, dans des réseaux de mandataires ou d'enseignes et de franchises. **MIEUX VIVRE SON MÉTIER POUR MIEUX EN VIVRE** tel est l'objectif que nous fixons à ceux que nous accompagnons. **Contact : Dominique PIREDDA – 06 23 47 06 32 – dominique@leboncoach.fr – www.mandataire-immo.fr**



➤ **GF PERFORMANCE ENTREPRISE** – C'est : l'objectif d'**accompagner les dirigeants de TPE/ PME** ayant un effectif de **1 à 30 salariés** dans la **gestion de leur activité**. **15 ans d'expérience professionnelle** en gestion d'entreprise Des **compétences transversales et qualifiées** : **Renfort administratif** (gestion des flux, opérations de communication, obligations normatives, marchés publics et consultations). **Optimisation de la trésorerie**, planification financière, facturation, recouvrement, achats & fournisseurs, gestion des ressources humaines. **Diagnostic des performances organisationnelles** et sociales. Vous visez la **fiabilité, l'adaptabilité** et la **confiance** ? Rencontrez-nous ! Je me déplace **gratuitement** dans votre entreprise pour un **premier rendez-vous à votre écoute**. **Contact : Giovanna FAYARD – 06 84 18 12 46 – fayardgiovanna@gmail.com**



➤ **PWE CONSULTING** – Cabinet conseil indépendant, **PWE CONSULTING** accompagne les professionnels dans l'**optimisation des coûts liés à l'énergie**. Partenaire de votre développement, **PWE CONSULTING** propose des solutions opérationnelles pour atteindre les objectifs de **réduction des charges**. Nos experts définissent avec vous une **stratégie énergétique** en analysant le profil, les consommations, les besoins et les attentes de l'entreprise. La **mise en œuvre du plan d'action** repose sur 3 piliers : **NEGOCIATION DE CONTRATS GAZ / ÉLECTRICITE** : gestion du process de mise en concurrence des principaux fournisseurs d'énergie. **OPTIMISATION FISCALE** : accès aux mesures de défiscalisation sur le gaz naturel et l'électricité. **PRIMES CEE** : financement de travaux de rénovation énergétique. **Contact : Gladys CALVIER – 06 73 56 68 54 - g.calvier@pwe-consulting.fr – www.pwe-consulting.fr**



➤ **JERLAURE** – **Concepteur et constructeur de Datacenter** depuis **25 ans**, intervient à toutes les étapes d'un **projet Datacenter** : stratégie, conception, construction et exploitation. **Grand groupe, TPE ou organisme public**, **JERLAURE** accompagne toutes les structures, de tout secteur dans leur projet IT. L'**innovation technologique**, la **souveraineté des données** et la **maîtrise de l'impact environnemental** sont les valeurs essentielles pour construire aujourd'hui le **Datacenter de demain**. **Contact : Inès BONZI (CAVAGNA) – 07 64 86 71 85 – ines.cavagna@jerlaure.fr - www.jerlaure.fr**



➤ **HOSTELLERIE DU CHÂTEAU DES FINES ROCHES** – Surplombant les **vignobles de Châteauneuf du Pape**, l'**Hostellerie du Château des Fines Roches** bénéficie d'une situation idéale et d'une **vue imprenable** depuis sa terrasse et sa **piscine en été**. Elle propose des **prestations de qualité** et offre un **cadre remarquable** pour des **événements sur-mesure** de la **réception de mariage, au repas et séminaires d'entreprise**. Ses **11 chambres** à la décoration et aux couleurs **contemporaines**, offrent une **vue plongeante** sur les vignobles jusqu'au **Palais des papes d'Avignon** et le **mont Ventoux**. Au restaurant, le **Chef Loridan-Fombonne** présente des **menus bistro** à midi et **gastronomiques** le soir tout au long de l'année. Le **SPA**, dernier né des **services haut de gamme de l'hostellerie**, en partenariat avec le **laboratoire cosmétique Vinésime**, prodigue des soins pour un moment de détente idéal avec **balnéothérapie, sauna et cabine double de massage**. **Contact: Denis DUCHENE - 1901 Route de Sorgues 84230 Châteauneuf-du-Pape – 04 90 83 70 23 www.chateaufinesroches.com**

ZOOM SUR NOS ADHÉRENTS



➤ **ROMAIN ESPINOSA** - Agence **Zeopie** à **Orange**. En reconversion professionnelle, je me suis lancé dans l'**immobilier par passion** et en même temps j'ai entrepris un **CQP (Certificat de Qualification Professionnelle)** de **négociateur immobilier**. N'hésitez pas à me contacter pour vos projets de **ventes** ou d'**achats** sur le **bassin Orangeois**. **Contact : Romain ESPINOSA – 06 51 51 93 75** - romainespinosa@zeopie.com



➤ **OPEN BIZ** - Quand le 2ème confinement s'est terminé, mon équipe m'a dit « non, on ne rentre pas au bureau ». Et comme nous sommes trois, sans eux, pas d'équipe ! Alors j'ai trouvé une repreneuse pour le bail pro de nos locaux de Marseille, je suis allée habiter en plein cœur du Luberon (84) par amour de la nature étant **ingénieure agro de formation**. Nous sommes à **100% en télétravail** depuis Mars 2020 et avons opté pour la **ruralité comme art de vivre**. Nos retrouvailles se font en présentiel une à deux fois par mois à Montpellier où la moitié de l'équipe réside. La **productivité de l'entreprise a crû de 30%**, le **chiffre d'affaires de 220%**, et nous venons de **recruter une 4ème personne** qui, elle, a opté pour Biarritz (64) par amour du surf. Je crois que c'était un bon choix en tant que **femme, manager et dirigeante**. **Nathalie Richard est la dirigeante de l'entreprise OPEN BIZ** qui permet aux **TPE/PME** de **conquérir des clients et/ou de candidats** et d'être **visible sur les réseaux sociaux** en mettant **l'humain au centre** de la prospection digitale. **OPEN BIZ** est **prestataire web** et **organisme de formation certifié Qualiopi**. **Contact : Nathalie RICHARD – 06 84 20 21 36** - nathalie@open-biz.fr – www.open-biz.fr



➤ **AK DIGITAL** - **Entrepreneur autodidacte** et passionné, je crée l'**agence web AK Digital** à Avignon en 2016. En 2018, je saisis l'opportunité d'un poste de directeur de la **technologie et de la recherche** au sein de la start-up Memovie, pour m'expatrier à Bruxelles. De retour dans la région Avignonnaise au terme du projet et fort de mes expériences en **MOE web** et **cloud computing**, je propose aux **dirigeants d'entreprises** mes services de **conseil stratégique en développement** (go-to-market, financement de projet, recrutement IT), **digitalisation** et **automation des process** en entreprise. De plus, en réponse au contexte économique actuel et aux nouveaux enjeux de marketing en ligne, je lance un nouveau service destiné aux entrepreneurs : **Votre site internet [pro] en moins de 24h**. L'objectif ? Vous offrir l'opportunité de **vous positionner sur un marché de niche** avant qu'il n'écloce ou vous permettre de tenir vos délais quand votre agence n'assure pas. N'hésitez pas à prendre contact avec moi pour plus de détails. **Contact : Aurélien KOHLER – 06 52 64 69 81** – aurelien@akdigital.fr – <https://akdigital.fr/>

AUJOURD'HUI FINANCER DES PROJETS, DEMAIN, CONQUÉRIR DE NOUVEAUX MARCHÉS

Pour rester à la pointe de leur activité, nos clients entreprise disposent d'un conseiller proche d'eux qui les accompagne avec des solutions de financement adaptées.



Société Marseillaise de Crédit



PLUS LOIN, AVEC VOUS

ZOOM SUR NOS ADHÉRENTS

➤ **DS STORE AVIGNON** - La **SAS MIDI AUTO 84** fait partie du **Groupe MIDI AUTO** qui se compose de plusieurs sites **Citroën, Peugeot et DS**. Fort de notre expérience depuis **1975** et **acteur majeur** du monde automobile, le **Groupe Midi Auto** est en 2020 le **1er distributeur** automobiles Citroën de France. Le **site d'Avignon** se compose d'une **Concession Citroën** et d'un **DS Store Avignon** pour un effectif total de **80 salariés** dont une douzaine de conseillers commerciaux. Sur l'année **2020**, **Citroën Avignon** réalise un CA de **58 791 212€**. Le **Groupe Midi Auto** représente un **esprit familial** ayant des **valeurs fortes** d'un management de qualité que sont le partage, l'esprit d'équipe, le respect et la convivialité. La **gamme Citroën** s'agrandit avec l'arrivée de **C5 X** en fin d'année et la marque DS accueille cette année 2 nouveaux modèles **DS 9 et DS 4**. Nous sommes un groupe qui nourrit sa croissance en se donnant les moyens de réussir tout en ayant à cœur la **satisfaction de nos clients**. **Contact : Manuel CUEVAS – 350 Avenue Charles Valente 84140 MONTFAVET - 04 90 13 30 00 - www.reseau.citroen.fr/avignon**



Impuls®



➤ **IMPULS FRANCE** - Nos formations sont inspirées à la fois : **D'expériences sur le terrain**, De **techniques d'organisation** et de **gestion du temps**, De **communication, vente et négociation commerciale**, De **recrutement, management et formation** de formateur, **Maîtriser la responsabilité pénale et civile du chef d'entreprise**. Chez **Impuls** la **préparation prime sur l'action**, on a le droit de ne pas savoir mais le devoir d'acquérir la connaissance. **Notre préoccupation c'est votre réussite**. **Contact : Pascal DEVELAY - 365 rue Pierre Seghers - Centre d'affaires Cap Sud bat Antares 84000 AVIGNON - 04 90 01 69 13 - 06 80 12 58 73 - <https://impuls-France.com/>**

PORTRAIT D'UN ADHÉRENT



En quelques mots, pouvez-vous vous présenter ?

Alban Métais, le cap des 50 ans passé durant notre 3ème confinement, et **indépendant carpentressien** depuis **5 ans** déjà. Pas sous le régime de la micro-entreprise, mais du **portage salarial** - peu connu des entrepreneurs, malgré ses nombreux avantages [...].

MÉTABLO n'est donc **pas une entreprise** mais le nom que

j'ai donné à mon activité : je suis **développeur d'outils de gestion sur-mesure avec (pardon) Excel**.

En quoi consiste votre activité ?

Mes clients, des **TPE-PME**, me demandent souvent d'**améliorer leurs fichiers existants**, en termes d'efficacité, de fiabilité et même d'ergonomie. Ce sont généralement des **bases de données** (ventes, achats, production, RH, qualité, etc.) ou des **plannings**, dont il faut obtenir des **tableaux de bord**, des **statistiques** ou des **alertes**.

Réduire le temps administratif est leur problématique principale, car leurs fichiers peuvent être des **usines à gaz** qu'ils n'arrivent plus à mettre à jour rapidement, et dont la **fiabilité des résultats** devient sujet à caution. S'y attaquer les stresse, moi, ça m'amuse, car j'y vois un jeu de construction.

Quelle est votre particularité ?

Je tâche de **réduire les actions** de mes clients à de la **saisie de données**, voire à de **simples clics sur des boutons**, en confiant **le travail au tableur** grâce à **l'automatisation**, notamment permise par les **macros** (en langage VBA de Microsoft).

Mes solutions ne vont pas au-delà de leurs besoins et répondent donc à un **budget étudié**. Auparavant **contrôleur de gestion salarié**, j'aime surtout **accompagner** le dirigeant ou collaborateur dans ses tâches et son souhait d'acquérir une certaine **autonomie technique**.

Avez-vous des projets à venir ?

Je n'ai pas vocation à transformer mon activité en entreprise. Par contre, j'aime à imaginer pouvoir l'attacher au train de la **transition écologique**. Mais faute de savoir tout à fait comment, je partage déjà mes lectures quand je le peux, comme celle des différents **rapports du Shift Project** et **l'écoute du podcast Sismique**.



Contact : Alban METAIS - MÉTABLO - 06 37 42 48 89 - alban@metablo.fr
(Rubrique réservée aux adhérents,
si vous êtes intéressé merci de nous contacter au 04 90 14 90 90)

GROUPAMA VOUS RÉSERVE DES AVANTAGES

Offre spéciale adhérents CPME 84

**BÉNÉFICIEZ DE TARIFS PRIVILÉGIÉS SUR
VOS GARANTIES PROFESSIONNELLES**

Pour en savoir plus, contactez votre conseiller en
agence ou par téléphone au **0 969 365 665**
pour découvrir nos offres et services.

Service gratuit
+ prix appel

groupama.fr

Groupama Méditerranée, Caisse Régionale d'Assurances Mutuelles Agricoles Méditerranée - 24 Parc du Golf - BP 10359 - 13799 Aix-en-Provence Cedex 3 - 379 834 906 RCS Aix-en-Provence - Emetteur de Certificats Mutualistes. Entreprise régie par le Code des assurances et soumise à l'Autorité de Contrôle Prudentiel et de Résolution - 4 place de Budapest - CS 92459 - 75436 Paris Cedex 09. Crédit photo : Aurélien Chauvaud - Création : Groupama Méditerranée. Février 2021 - Rejoignez-nous sur    



Groupama
MÉDITERRANÉE
la vraie vie s'assure ici

LE PÔLE DE PRÉVENTION DU TRIBUNAL COMMERCE

La CPME Vaucluse vous rappelle l'existence du **Pôle de Prévention du Tribunal de Commerce** qui peut vous venir en aide en cas de difficultés, par le biais de **5 types de procédures** :

- **Le Mandat Ad Hoc** : Bénéficier des conseils d'un spécialiste.
- **La Conciliation** : Parvenir à un accord avec vos créanciers.
- **La Sauvegarde** : Réorganiser l'entreprise.
- **Le Redressement judiciaire** : Poursuivre l'activité, maintenir l'emploi et apurer le passif.
- **La Liquidation judiciaire** : Cesser l'activité

Les juges du Pôle de Prévention **sont à votre écoute, en toute confidentialité et disposent** de moyens performants pour vous aider.

Le fait de rencontrer, avec l'aide de la CPME Vaucluse, les chefs d'entreprise **au plus tôt**, avant que les difficultés **ne deviennent insurmontables permet d'augmenter les chances de sauvegarde de vos entreprises et des emplois qu'elles génèrent.**

*Pour contacter directement
le Pôle de Prévention, un seul numéro :*
04 32 74 74 43

CIP : CENTRE D'INFORMATION SUR LA PRÉVENTION DES DIFFICULTÉS DES ENTREPRISES

Uniquement sur rendez-vous au :
04 90 27 52 84

Information :
cip-national.fr

L'action du CIP consiste à faire connaître les dispositifs prévus par la loi pour prévenir ou traiter les difficultés des entreprises.



Un avocat, un expert comptable et un ancien juge du Tribunal de Commerce reçoivent gratuitement et anonymement les chefs d'entreprise en demande.

DISPOSITIF APESA

Depuis la crise économique de 2008, une **hausse du nombre d'entreprises en difficultés** a été constatée dans les Tribunaux de commerce. Partant de ce constat **M.BINNIE greffier au tribunal de commerce** a créé **APESA** (Aide Psychologique aux Entrepreneurs en Souffrance Aiguë) en partenariat avec **M.DROUILLARD psychologue clinicien**.

La vocation de ce dispositif est d'**apporter l'aide humaine** dont ont besoin les chefs d'entreprise en détresse psychologique.

Ce dispositif est à **destination principalement des dirigeants de PME** souvent isolés.

La **CPME 84** a participé à la création de l'association Vauclusienne en tant que **membre fondateur** le 4 juillet 2017.

Plus de **1 369 dirigeants** ont pu être entourés par une équipe de **praticiens spécialisés** dans les addictions, la prévention du suicide ainsi que la médiation familiale.

43 tribunaux de commerce sont actuellement partenaires de l'APESA et ce chiffre tend à augmenter, le but étant de **fédérer le plus de tribunaux** afin de pouvoir proposer à l'ensemble des dirigeants d'entreprise de l'hexagone un **accompagnement** et une **prise en charge** en cas de besoin.

A l'avenir, l'**objectif** d'APESA est d'**étendre ce dispositif** au plus grand nombre de Tribunaux de commerce, mais également de **communiquer** sur l'aide qu'apporte ce dispositif.



www.apesa-france.com
05 46 98 42 85

LA CPME 84 AU PLUS PRÈS DE SES ADHÉRENTS TOUTE L'ANNÉE

Parce que chaque adhérent a toute son importance pour la **CPME 84**, les permanents sont à votre **entière disposition toute l'année** pour un **entretien individuel** à votre convenance pour vous (re) présenter l'ensemble de l'offre de service de notre organisation et/ou répondre à vos de besoins de développement, à vos difficultés éventuelles ou toutes autres demande d'information.

cpme 84
VAUCLUSE

Contact : 04 90 14 90 90 -
contact@cpme84.org

LES PME RECRUTENT

Nous vous rappelons la mise en ligne de la plateforme de recrutement des TPE-PME :

"Les PME recrutent !". Cet outil permet aux chefs d'entreprise de déposer gratuitement leurs offres d'emploi.

Vous bénéficiez ainsi de la puissance du plus grand réseau social et d'une audience inégalable.

En collaboration avec Facebook et Work4, la CPME met tout en œuvre pour que vous puissiez profiter du meilleur de la technologie de demain.

Cette plateforme nationale regroupe l'ensemble des offres d'emplois disponibles dans les TPE-PME et vous donne les moyens de gagner en efficacité.

Nous comptons sur votre implication pour faire vivre "Les PME recrutent !" qui deviendra l'outil incontournable de vos entreprises.

Déposez dès à présent vos offres d'emploi sur "Les PME recrutent !".



cpme **RTL** facebook **WORK4**

SUIVEZ L'ACTUALITÉ DE LA CPME VAUCLUSE SUR LES RÉSEAUX SOCIAUX !

Suivez l'actualité de la CPME Vaucluse via les 4 principaux réseaux sociaux : Facebook, LinkedIn, Twitter et Instagram.



Les Partenaires de la CPME Vaucluse



Société
Marseillaise de Crédit



CPME VAUCLUSE
4-6 avenue de la Reine Jeanne
BP 60903
84090 AVIGNON CEDEX 9

Tel : 04 90 14 90 90
Fax : 04 90 14 69 16
Mail : contact@cpme84.org
Web : www.cpme84.com
Web : www.cpme.fr

Directeur de la publication : Bernard VERGIER / Rédaction : Olivier PIERI - Julie MOUS -Dolorès SIMONNET